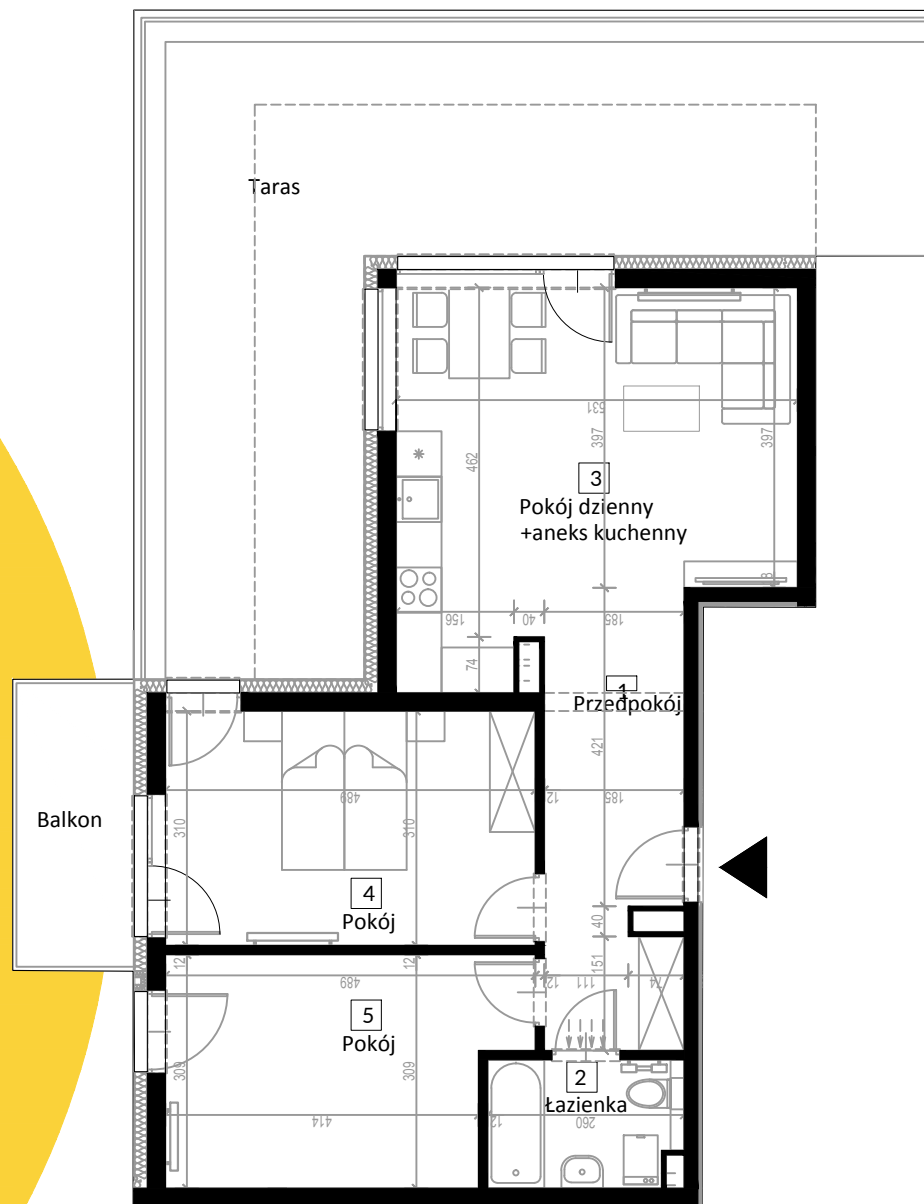
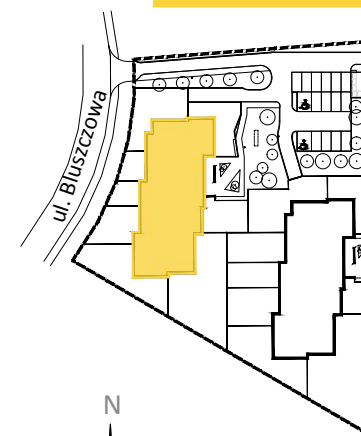


**PLAN
LOKALU B1/2/5**

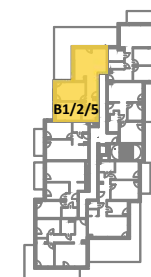
Biuro sprzedaży
Aleja Jana Matejki 2c/3 Wrocław
telefon +48 577 355 075
info@osiedleslonecznapolana.com
www.osiedleslonecznapolana.com



PLAN TERENU ETAP 1



PLAN BUDYNKU



**PIĘTRO
DRUGIE**

MIESZKANIE B1/2/5

- | | |
|-----------------------|----------------------|
| 1. Przedpokój | 8.28 m ² |
| 2. łazienka | 4.17 m ² |
| 3. Pokój dzienny + AK | 25.74 m ² |
| 4. Pokój | 14.92 m ² |
| 5. Pokój | 13.50 m ² |

Pow. mieszkania	66.61 m ²
Balkon	5.59 m ²
Taras	43.54 m ²

Prezentowane rzuty zostały wprowadzone w celu przedstawienia rozkładu funkcjonalnego mieszkań i należy je traktować poglądowo. Ostateczne wymiary zostaną określone podczas pomiarów powykonawczych i mogą różnić się od podanych. Zmiana powierzchni możliwa będzie na warunkach określonych w umowie deweloperskiej.

Powierzchnia użytkowa
liczona wg PN-ISO9836:1997