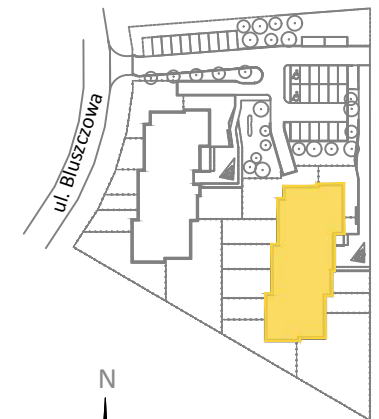


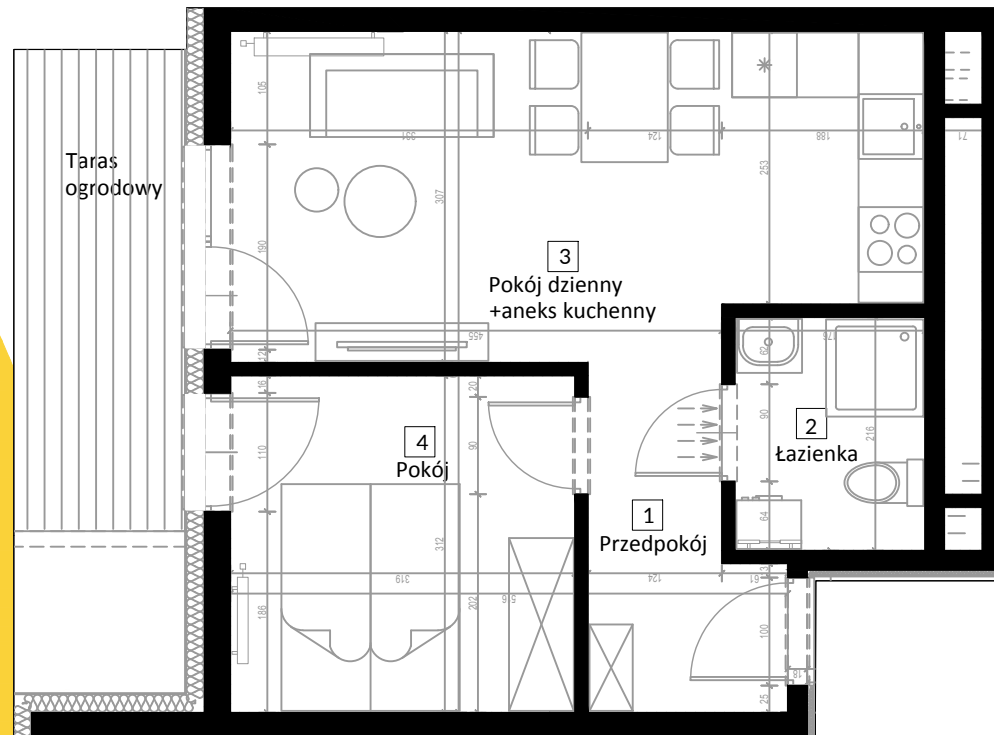
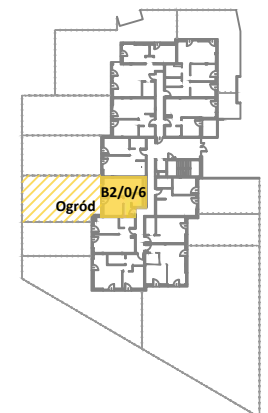
**PLAN
LOKALU B2/0/6**

Biuro sprzedaży
Aleja Jana Matejki 2c/3 Wrocław
telefon +48 577 355 075
info@osiedleslonecznapolana.com
www.osiedleslonecznapolana.com

PLAN TERENU



PLAN BUDYNKU



MIESZKANIE B2/0/6

| | |
|-----------------------|----------------------|
| 1. Przedpokój | 4.74 m ² |
| 2. łazienka | 3.68 m ² |
| 3. Pokój dzienny + AK | 18.44 m ² |
| 4. Pokój | 9.76 m ² |

Powierzchnia razem 36.62 m²

Taras ogrodowy 7.20 m²

Ogród 38.76 m²

Powierzchnia użytkowa
liczona wg PN-ISO9836:1997

Prezentowane rzuty zostały wprowadzone w celu przedstawienia rozkładu funkcjonalnego mieszkań i należy je traktować poglądowo. Ostateczne wymiary zostaną określone podczas pomiarów powykonawczych i mogą różnić się od podanych. Zmiana powierzchni możliwa będzie na warunkach określonych w umowie deweloperskiej.