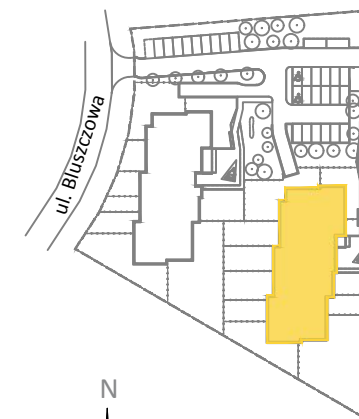
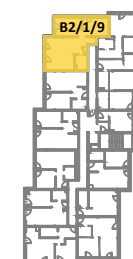


PLAN TERENU



PLAN BUDYNKU

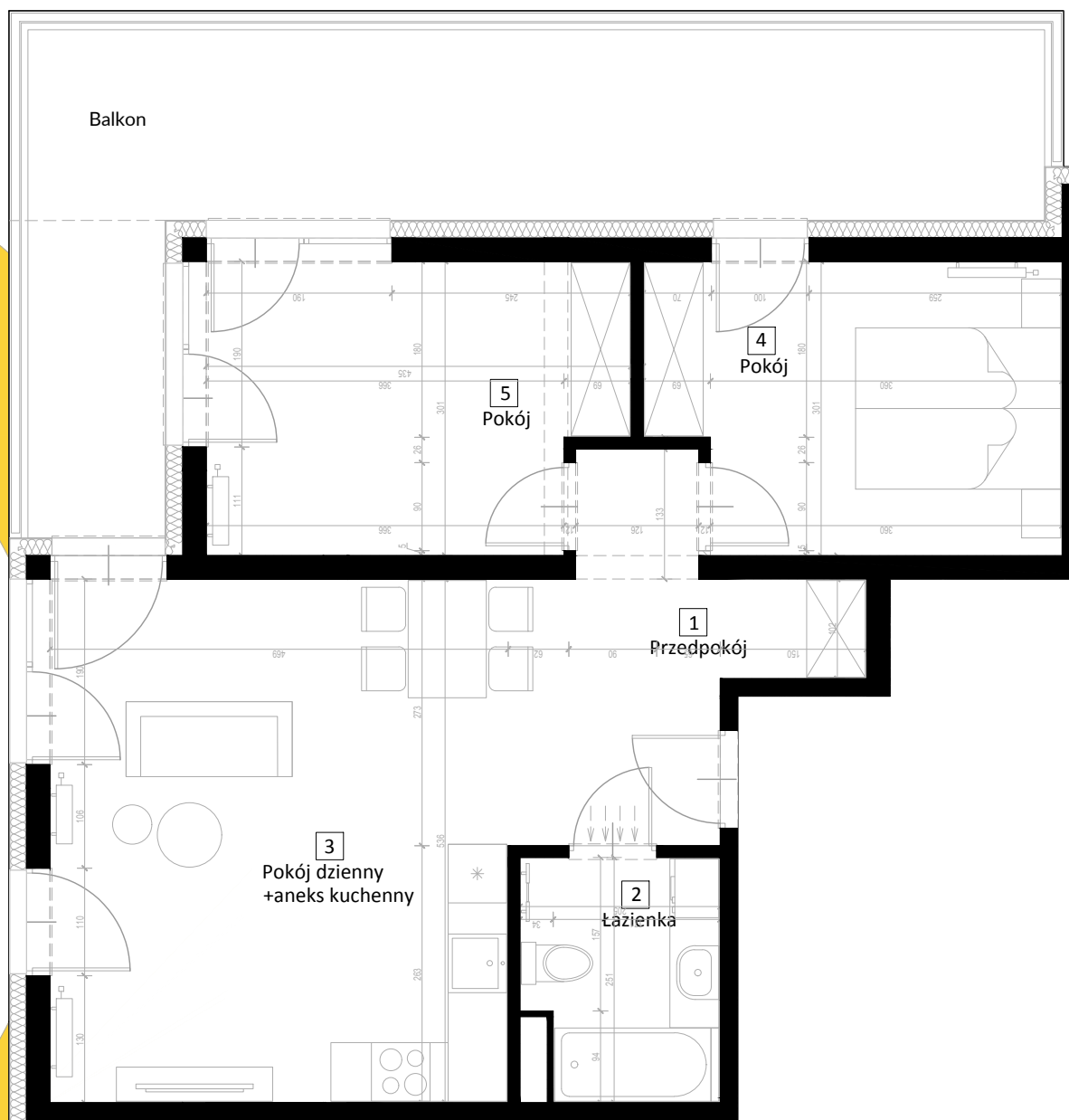


**PIĘTRO
PIERWSZE**

MIESZKANIE B2/1/9

- 1. Przedpokój 7.27 m²
- 2. łazienka 4.69 m²
- 3. Pokój dzienny + AK 26.55 m²
- 4. Pokój 12.04 m²
- 5. Pokój 11.86 m²

Pow. mieszkania 62.41 m²
Balkon 24.86 m²



Prezentowane rzuty zostały wprowadzone w celu przedstawienia rozkładu funkcjonalnego mieszkań i należy je traktować poglądowo. Ostateczne wymiary zostaną określone podczas pomiarów powykonawczych i mogą różnić się od podanych. Zmiana powierzchni możliwa będzie na warunkach określonych w umowie deweloperskiej.

Powierzchnia użytkowa
liczona wg PN-ISO9836:1997