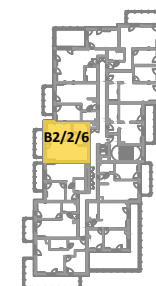


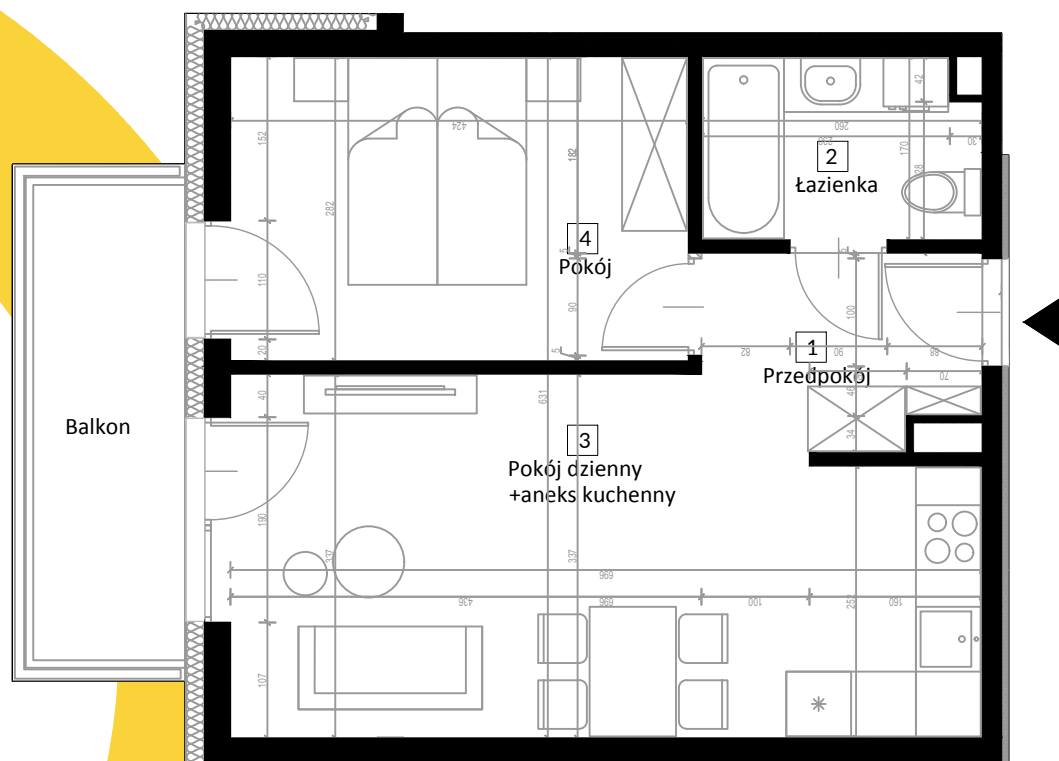
PLAN TERENU



PLAN BUDYNKU



**PIĘTRO
DRUGIE**



MIESZKANIE B2/2/6

1. Przedpokój	4.58 m ²
2. łazienka	4.17 m ²
3. Pokój dzienny + AK	20.96 m ²
4. Pokój	11.75 m ²

Pow. mieszkania	41.46 m ²
Balkon	6.18 m ²