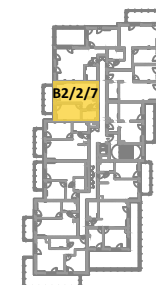


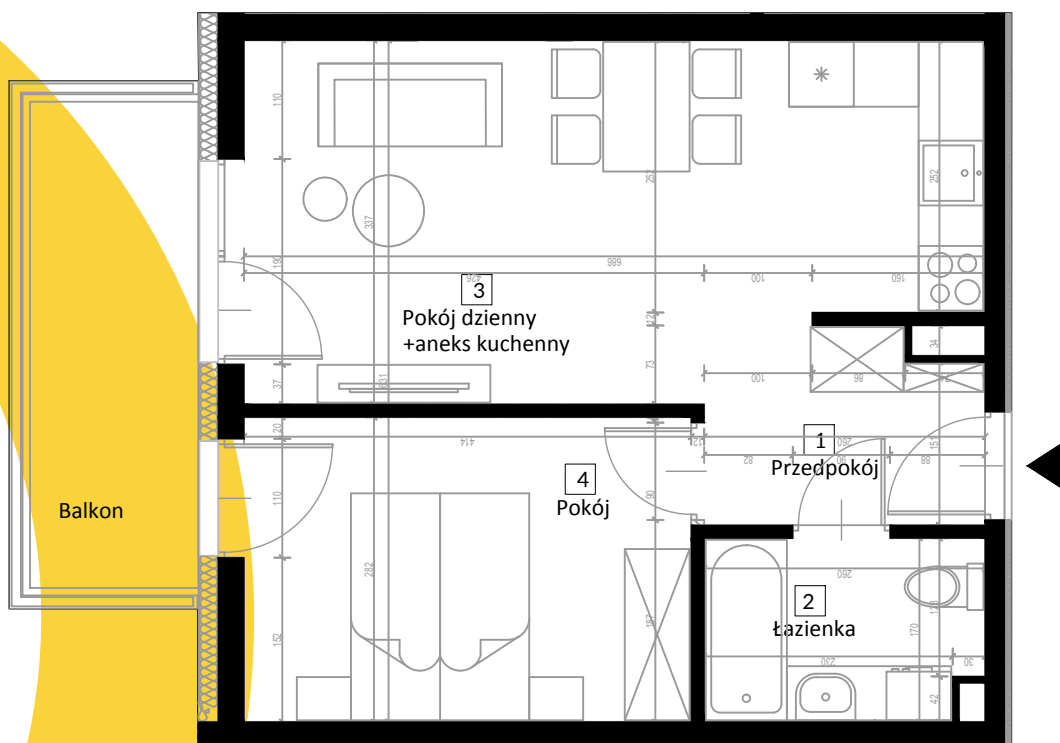
PLAN TERENU



PLAN BUDYNKU



**PIĘTRO
DRUGIE**



MIESZKANIE B2/2/7

1. Przedpokój	4.57 m ²
2. łazienka	4.17 m ²
3. Pokój dzienny + AK	20.63 m ²
4. Pokój	11.47 m ²

Pow. mieszkania	40.84 m²
Balkon	7.02 m²