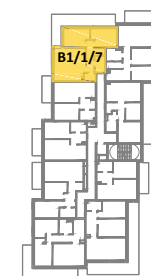




PLAN BUDYNKU



MIESZKANIE B1/1/7

1. Przedpokój	10.95 m ²
2. łazienka	4.19 m ²
3. Pokój dzienny + AK	27.15 m ²
4. Pokój	12.04 m ²
5. Pokój	11.86 m ²

Pow. mieszkania	66.19 m²
Balkon	26.40 m²