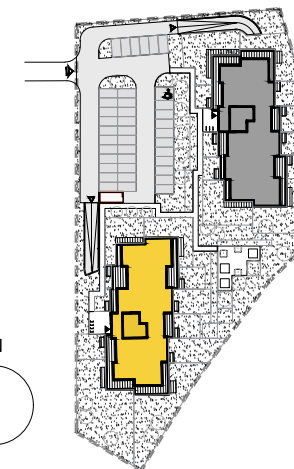
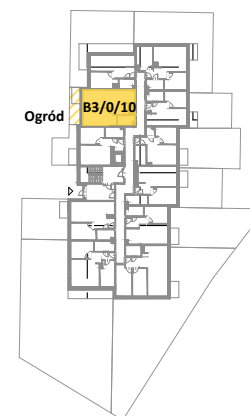


**PLAN TERENU**

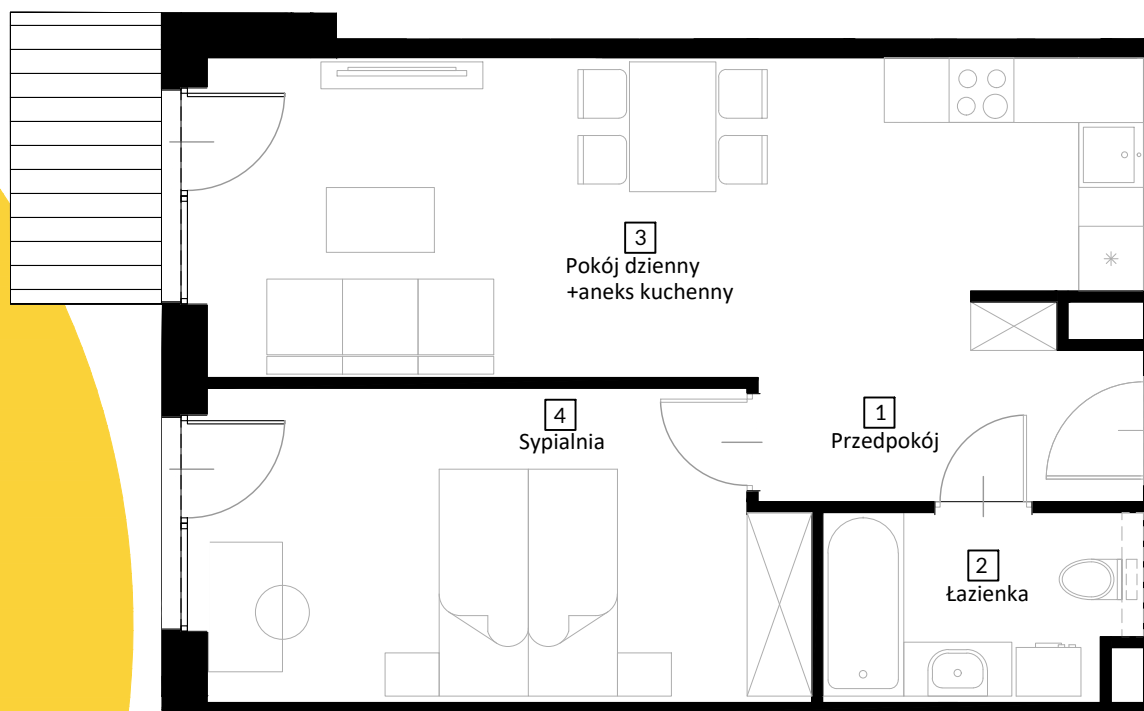


**PLAN BUDYNKU B3**



**PARTER**

Taras ogrodowy



**MIESZKANIE B3/0/10**

1. Przedpokój	4.83 m <sup>2</sup>
2. Łazienka	4.88 m <sup>2</sup>
3. Pokój dzienny + AK	24.12 m <sup>2</sup>
4. Sypialnia	15.42 m <sup>2</sup>

**Powierzchnia razem** 49.25 m<sup>2</sup>

**Taras ogrodowy** 3.78 m<sup>2</sup>

**Ogród** 10.88 m<sup>2</sup>

Prezentowane rzuty zostały wprowadzone w celu przedstawienia rozkładu funkcjonalnego mieszkań i należy je traktować poglądowo. Ostateczne wymiary zostaną określone podczas pomiarów powykonawczych i mogą różnić się od podanych. Zmiana powierzchni możliwa będzie na warunkach określonych w umowie deweloperskiej/ przedwstępnej.

Powierzchnia użytkowa liczona wg PN-ISO9836:2015-12