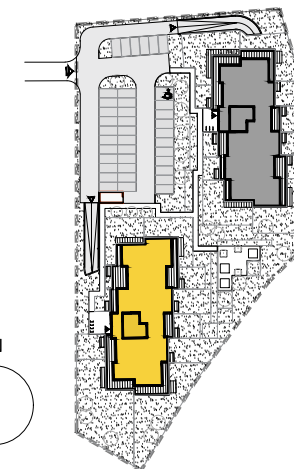
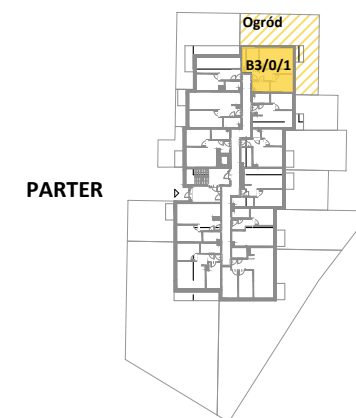


PLAN TERENU



PLAN BUDYNKU B3



PARTER

MIESZKANIE B3/0/1

1. Przedpokój	5.25 m ²
2. Łazienka	4.68 m ²
3. Pokój dzienny + AK	20.55 m ²
4. Sypialnia	10.05 m ²
5. Pokój	10.46 m ²

Powierzchnia razem 50.99 m²

Taras ogrodowy 3.78 m²

Ogród 99.81 m²

Prezentowane rzuty zostały wprowadzone w celu przedstawienia rozkładu funkcjonalnego mieszkań i należy je traktować poglądowo. Ostateczne wymiary zostaną określone podczas pomiarów powykonawczych i mogą różnić się od podanych. Zmiana powierzchni możliwa będzie na warunkach określonych w umowie deweloperskiej/ przedwstępnej.