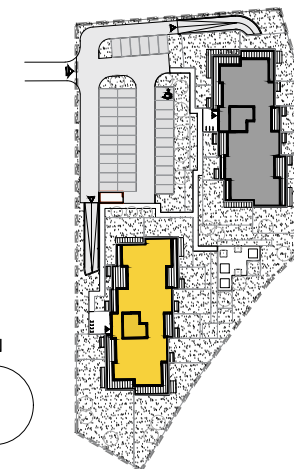
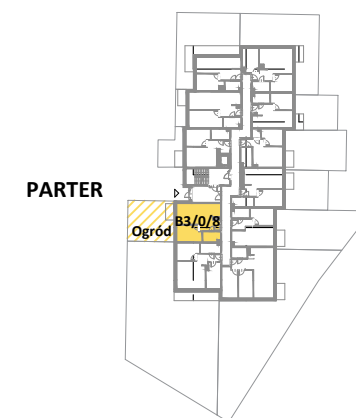


PLAN TERENU



PLAN BUDYNKU B3



MIESZKANIE B3/0/8

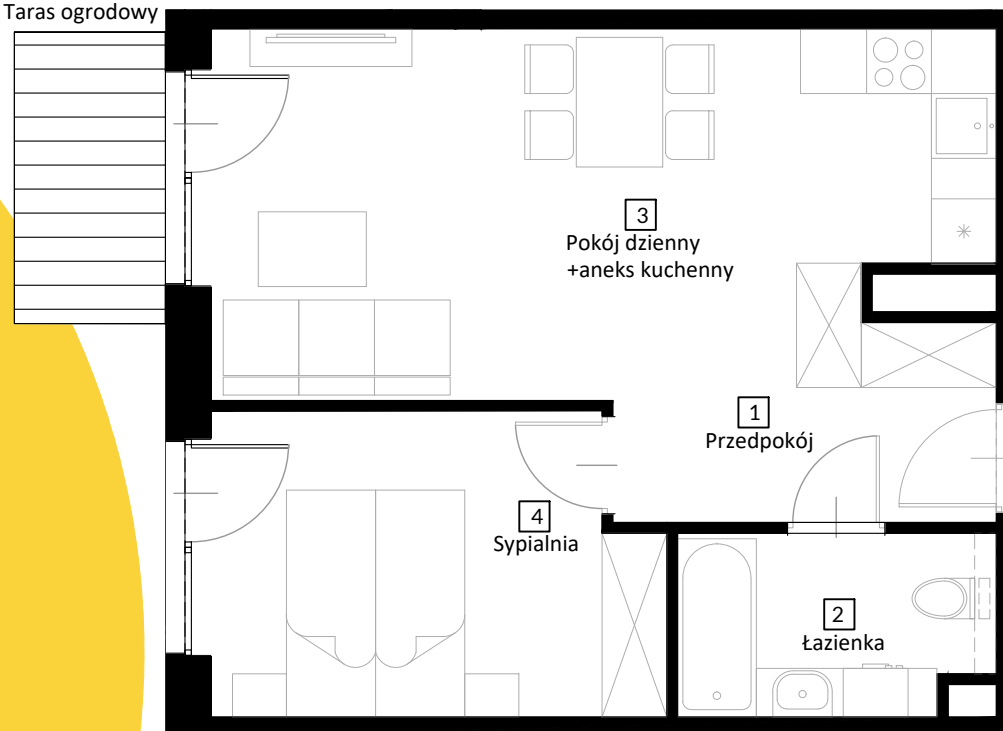
1. Przedpokój	4.89 m ²
2. Łazienka	4.71 m ²
3. Pokój dzienny + AK	23.17 m ²
4. Sypialnia	11.14 m ²

Powierzchnia razem 43.92 m²

Taras ogrodowy 3.78 m²

Ogród 51.84 m²

Taras ogrodowy



3
Pokój dzienny
+aneks kuchenny

1
Przedpokój

4
Sypialnia

2
Łazienka