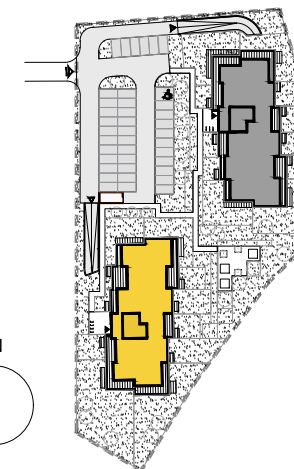
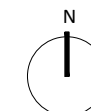


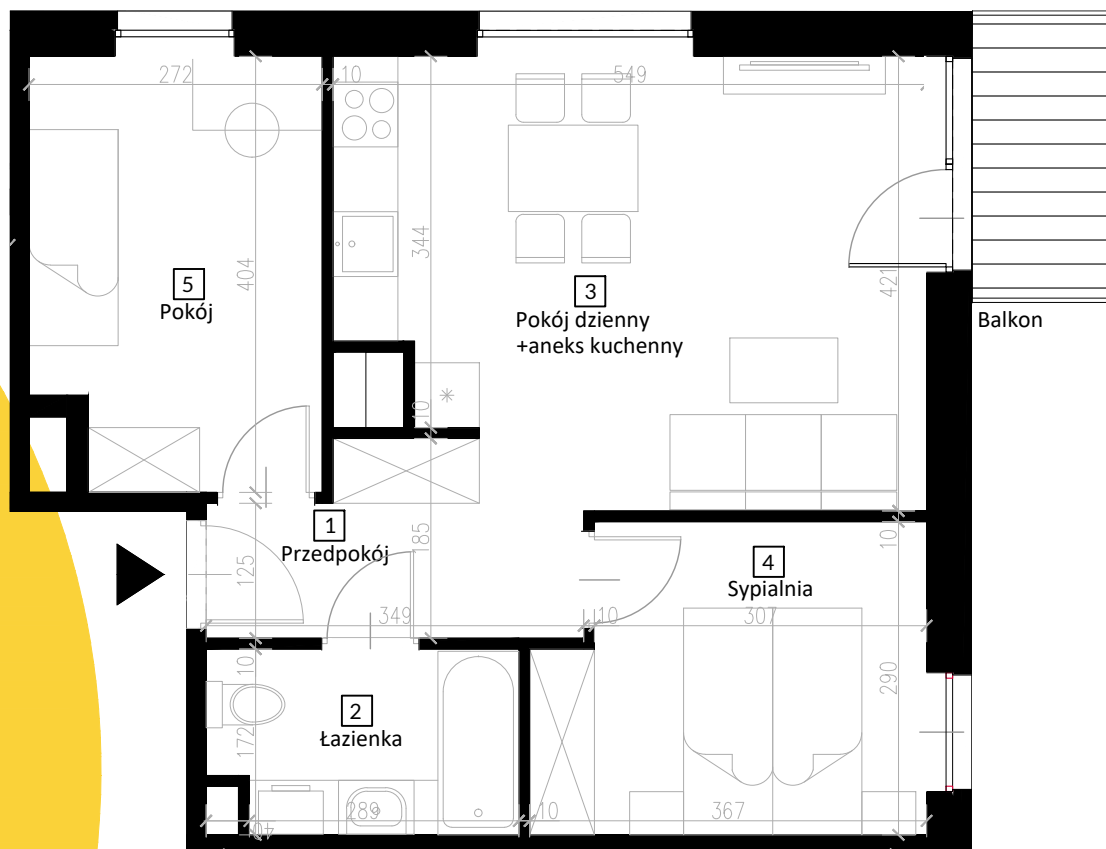
PLAN TERENU



PLAN BUDYNKU B3



PIĘTRO I



MIESZKANIE B3/1/1

1. Przedpokój	5.24 m ²
2. Łazienka	4.68 m ²
3. Pokój dzienny + AK	20.53 m ²
4. Sypialnia	10.07 m ²
5. Pokój	10.46 m ²

Powierzchnia razem	50.98 m²
Balkon	3.78 m²

Prezentowane rzuty zostały wprowadzone w celu przedstawienia rozkładu funkcjonalnego mieszkań i należy je traktować poglądowo. Ostateczne wymiary zostaną określone podczas pomiarów powykonawczych i mogą różnić się od podanych. Zmiana powierzchni możliwa będzie na warunkach określonych w umowie deweloperskiej/ przedwstępnej.

Powierzchnia użytkowa liczona wg PN-ISO9836:2015-12