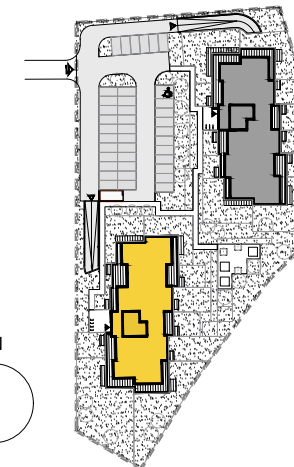
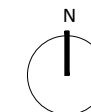


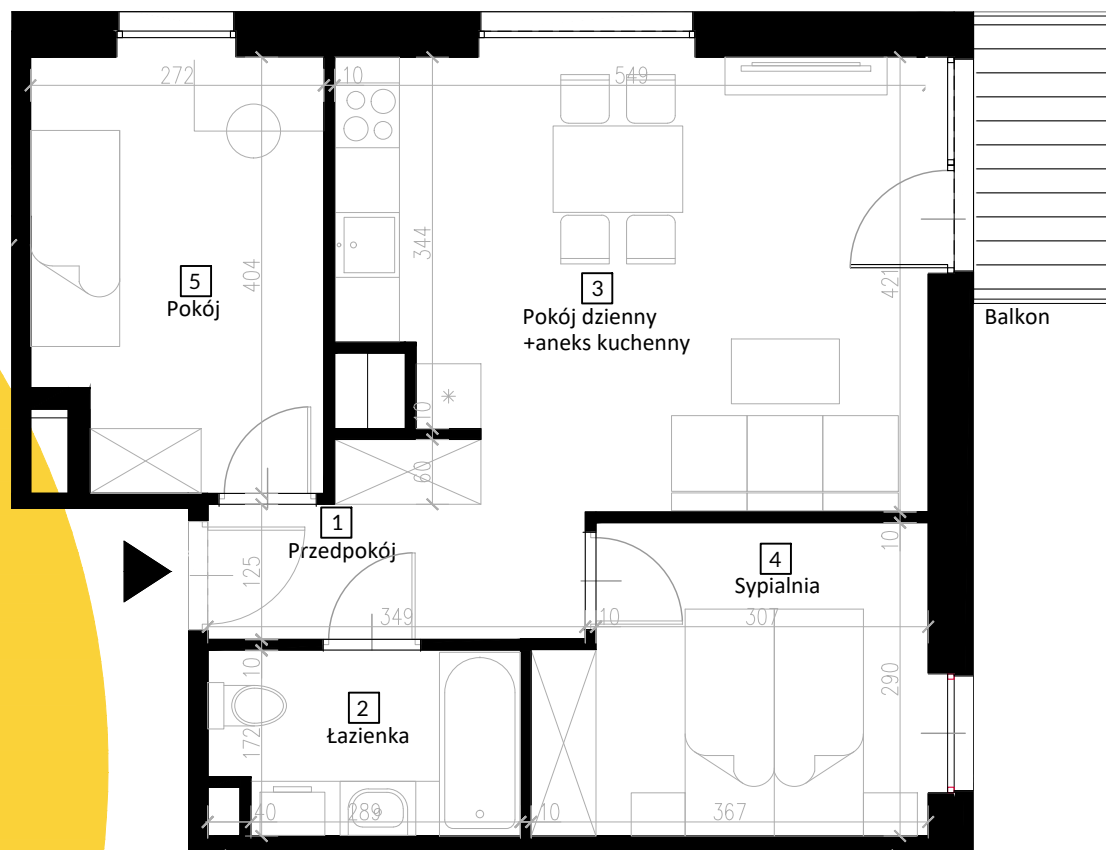
**PLAN TERENU**



**PLAN BUDYNKU B3**



**PIĘTRO II**



**MIESZKANIE B3/2/1**

1. Przedpokój	5.24 m <sup>2</sup>
2. Łazienka	4.68 m <sup>2</sup>
3. Pokój dzienny + AK	20.54 m <sup>2</sup>
4. Sypialnia	10.07 m <sup>2</sup>
5. Pokój	10.48 m <sup>2</sup>

<b>Powierzchnia razem</b>	<b>51.01 m<sup>2</sup></b>
<b>Balkon</b>	<b>3.78 m<sup>2</sup></b>

Prezentowane rzuty zostały wprowadzone w celu przedstawienia rozkładu funkcjonalnego mieszkań i należy je traktować poglądowo. Ostateczne wymiary zostaną określone podczas pomiarów powykonawczych i mogą różnić się od podanych. Zmiana powierzchni możliwa będzie na warunkach określonych w umowie deweloperskiej/ przedwstępnej.

Powierzchnia użytkowa liczona wg PN-ISO9836:2015-12