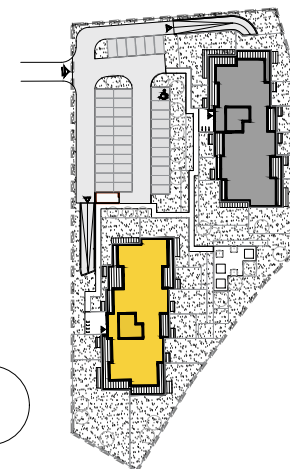


**PLAN
LOKALU B3/2/6**

Biuro sprzedaży
ul. Jedności Narodowej 41/3E, 50-260 Wrocław
telefon +48 577 355 075
info@osiedleslonecznapolana.com
www.osiedleslonecznapolana.com

PLAN TERENU



PLAN BUDYNKU B3



PIĘTRO II



MIESZKANIE B3/2/6

| | |
|-----------------------|----------------------|
| 1. Przedpokój | 3.76 m ² |
| 2. Łazienka | 4.65 m ² |
| 3. Pokój dzienny + AK | 16.66 m ² |
| 4. Sypialnia | 10.25 m ² |

| | |
|---------------------------|----------------------------|
| Powierzchnia razem | 35.31 m² |
| Taras | 23.57 m² |

Prezentowane rzuty zostały wprowadzone w celu przedstawienia rozkładu funkcjonalnego mieszkań i należy je traktować poglądowo. Ostateczne wymiary zostaną określone podczas pomiarów powykonawczych i mogą różnić się od podanych. Zmiana powierzchni możliwa będzie na warunkach określonych w umowie deweloperskiej/ przedwstępnej.

Powierzchnia użytkowa liczona wg PN-ISO9836:2015-12