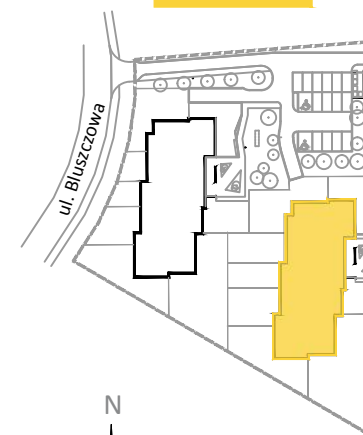
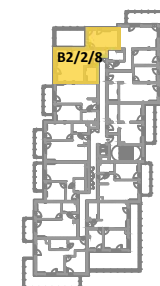


PLAN TERENU



PLAN BUDYNKU



**PIĘTRO
DRUGIE**

MIESZKANIE B2/2/8

- | | |
|-----------------------|----------------------|
| 1. Przedpokój | 5.63 m ² |
| 2. Łazienka | 4.69 m ² |
| 3. Pokój dzienny + AK | 26.55 m ² |
| 4. Pokój | 14.99 m ² |

Pow. mieszkania	51.86 m²
Taras	13.81 m²