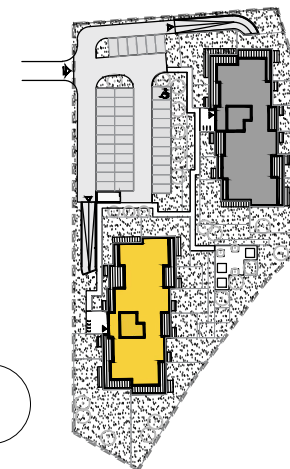


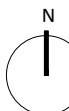
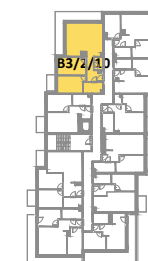
PLAN LOKALU B3/2/10

Biuro sprzedaży
ul. Jedności Narodowej 41/3E, 50-260 Wrocław
telefon +48 577 355 075
info@osiedleslonecznapolana.com
www.osiedleslonecznapolana.com

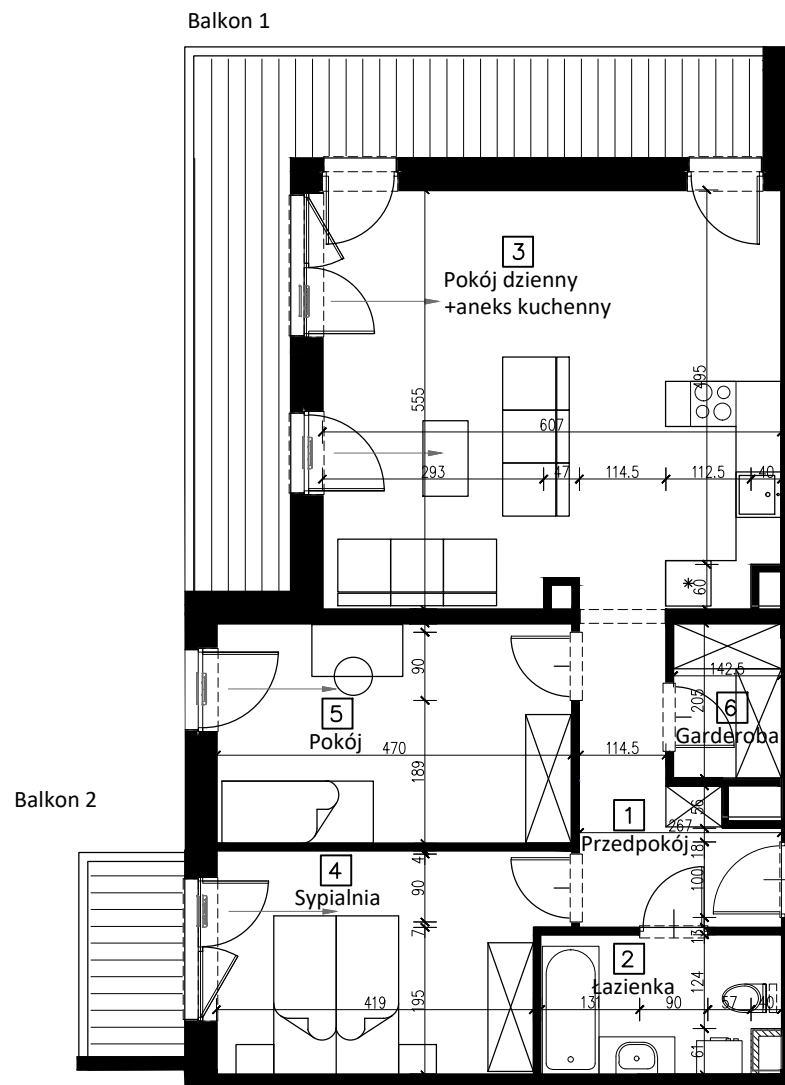
PLAN TERENU



PLAN BUDYNKU B3



PIĘTRO II



MIESZKANIE B3/2/10

1. Przedpokój	7.17 m ²
2. Łazienka	5.55 m ²
3. Pokój dzienny + AK	32.92 m ²
4. Sypialnia	12.77 m ²
5. Pokój	13.53 m ²
6. Garderoba	2.85 m ²
Powierzchnia razem	74.79 m²
Balkon 1	18.67 m²
Balkon 2	3.56 m²

Prezentowane rzuty zostały wprowadzone w celu przedstawienia rozkładu funkcjonalnego mieszkań i należy je traktować poglądowo. Ostateczne wymiary zostaną określone podczas pomiarów powykonawczych i mogą różnić się od podanych. Zmiana powierzchni możliwa będzie na warunkach określonych w umowie deweloperskiej/ przedwstępnej.

Powierzchnia użytkowa liczona
wg PN-ISO9836:2015-12