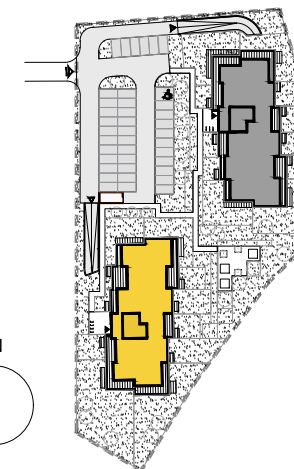
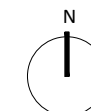


PLAN TERENU



PLAN BUDYNKU B3



PIĘTRO III



MIESZKANIE B3/3/7

1. Przedpokój	9.23 m ²
2. Łazienka	5.28 m ²
3. Pokój dzienny + AK	21.82 m ²
4. Sypialnia	11.17 m ²
5. Garderoba	2.33 m ²

Powierzchnia razem	49.83 m²
Balkon	13.40 m²

Prezentowane rzuty zostały wprowadzone w celu przedstawienia rozkładu funkcjonalnego mieszkań i należy je traktować poglądowo. Ostateczne wymiary zostaną określone podczas pomiarów powykonawczych i mogą różnić się od podanych. Zmiana powierzchni możliwa będzie na warunkach określonych w umowie deweloperskiej/ przedwstępnej.

Powierzchnia użytkowa liczona wg PN-ISO9836:2015-12