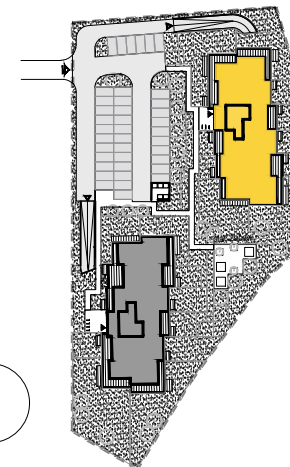


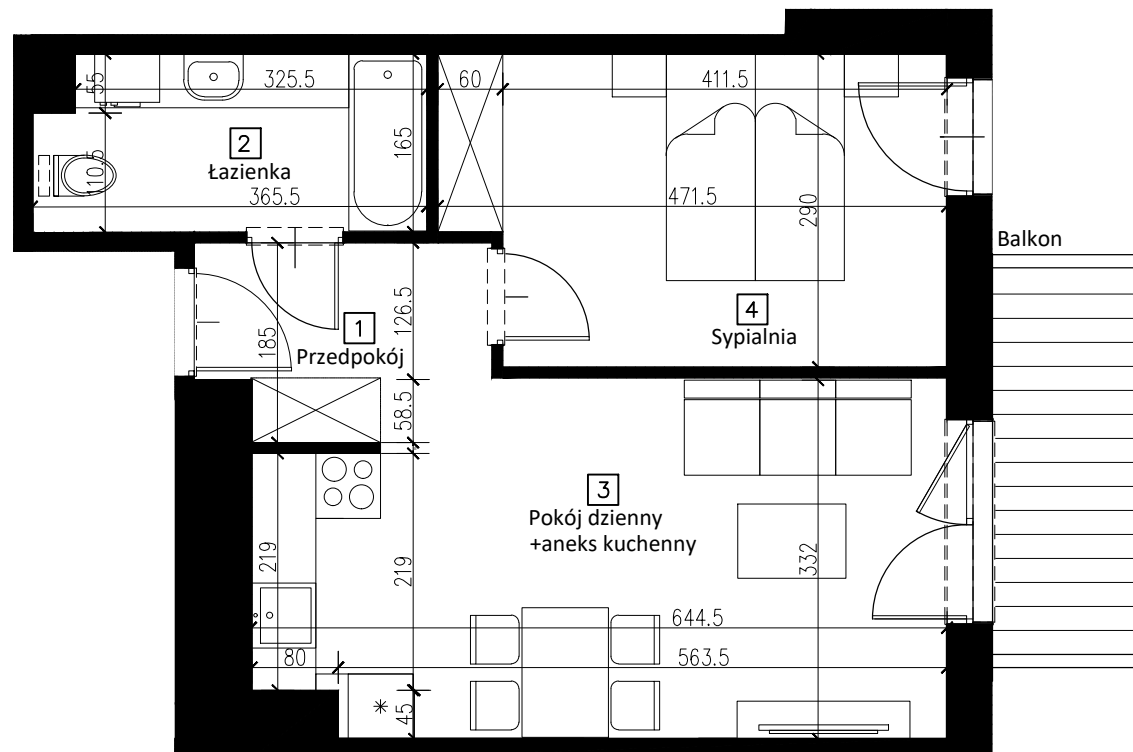
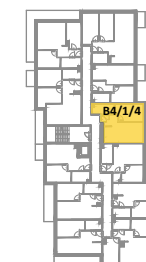
**PLAN
LOKALU B4/1/4**

Biurow sprzedaży
ul. Jedności Narodowej 41/3E, 50-260 Wrocław
telefon +48 577 355 075
info@osiedleslonecznapolana.com
www.osiedleslonecznapolana.com

PLAN TERENU



PLAN BUDYNKU B4



PIĘTRO I

MIESZKANIE B4/1/4

- | | |
|-----------------------|----------------------|
| 1. Przedpokój | 4.14 m ² |
| 2. Łazienka | 5.72 m ² |
| 3. Pokój dzienny + AK | 20.04 m ² |
| 4. Sypialnia | 12.69 m ² |

Powierzchnia razem	42.60 m²
Balkon	4.69 m²

Prezentowane rzuty zostały wprowadzone w celu przedstawienia rozkładu funkcjonalnego mieszkań i należy je traktować poglądowo. Ostateczne wymiary zostaną określone podczas pomiarów powykonawczych i mogą różnić się od podanych. Zmiana powierzchni możliwa będzie na warunkach określonych w umowie deweloperskiej/ przedwstępnej.

Powierzchnia użytkowa liczona wg PN-ISO9836:2015-12