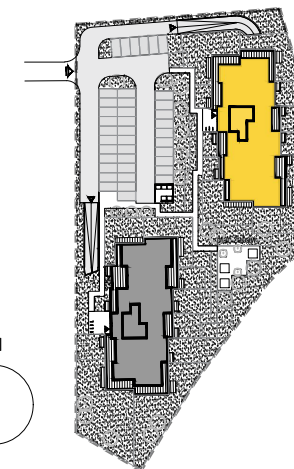


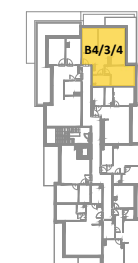
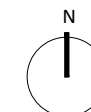
**PLAN
LOKALU B4/3/4**

Biuro sprzedaży
ul. Jedności Narodowej 41/3E, 50-260 Wrocław
telefon +48 577 355 075
info@osiedleslonecznapolana.com
www.osiedleslonecznapolana.com

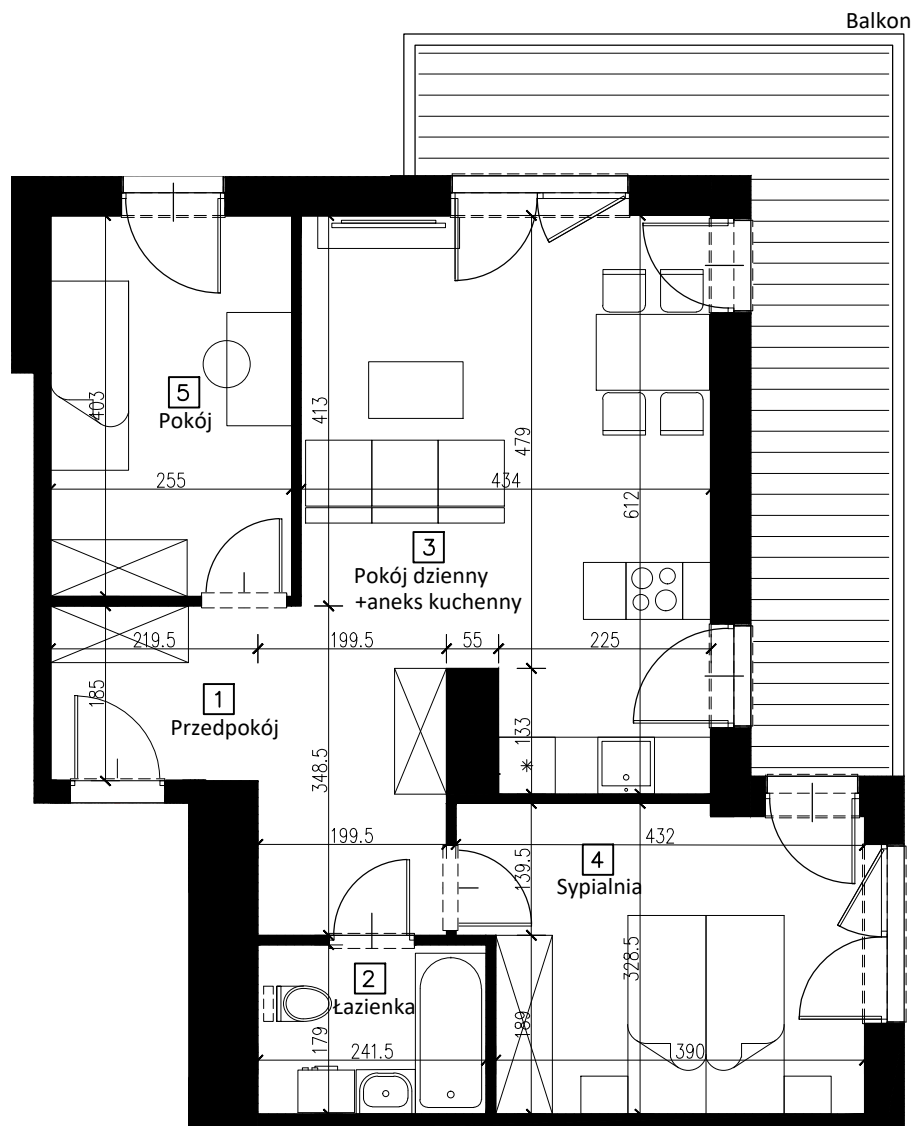
PLAN TERENU



PLAN BUDYNKU B4



PIĘTRO III



MIESZKANIE B4/3/4

1. Przedpokój	9.86 m ²
2. Łazienka	4.24 m ²
3. Pokój dzienny + AK	23.56 m ²
4. Sypialnia	13.02 m ²
5. Pokój	10.15 m ²

Powierzchnia razem	60.83 m²
Balkon	16.42 m²

Prezentowane rzuty zostały wprowadzone w celu przedstawienia rozkładu funkcjonalnego mieszkań i należy je traktować poglądowo. Ostateczne wymiary zostaną określone podczas pomiarów powykonawczych i mogą różnić się od podanych. Zmiana powierzchni możliwa będzie na warunkach określonych w umowie deweloperskiej/ przedwstępnej.

Powierzchnia użytkowa liczona wg PN-ISO9836:2015-12