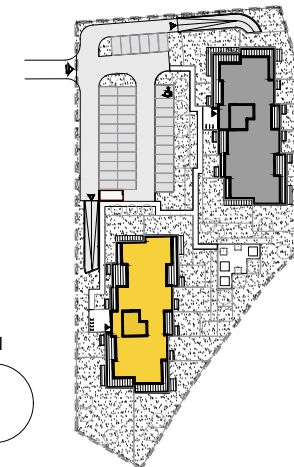
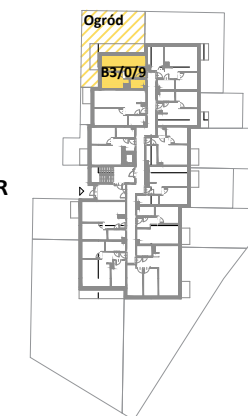


PLAN TERENU



PLAN BUDYNKU B3



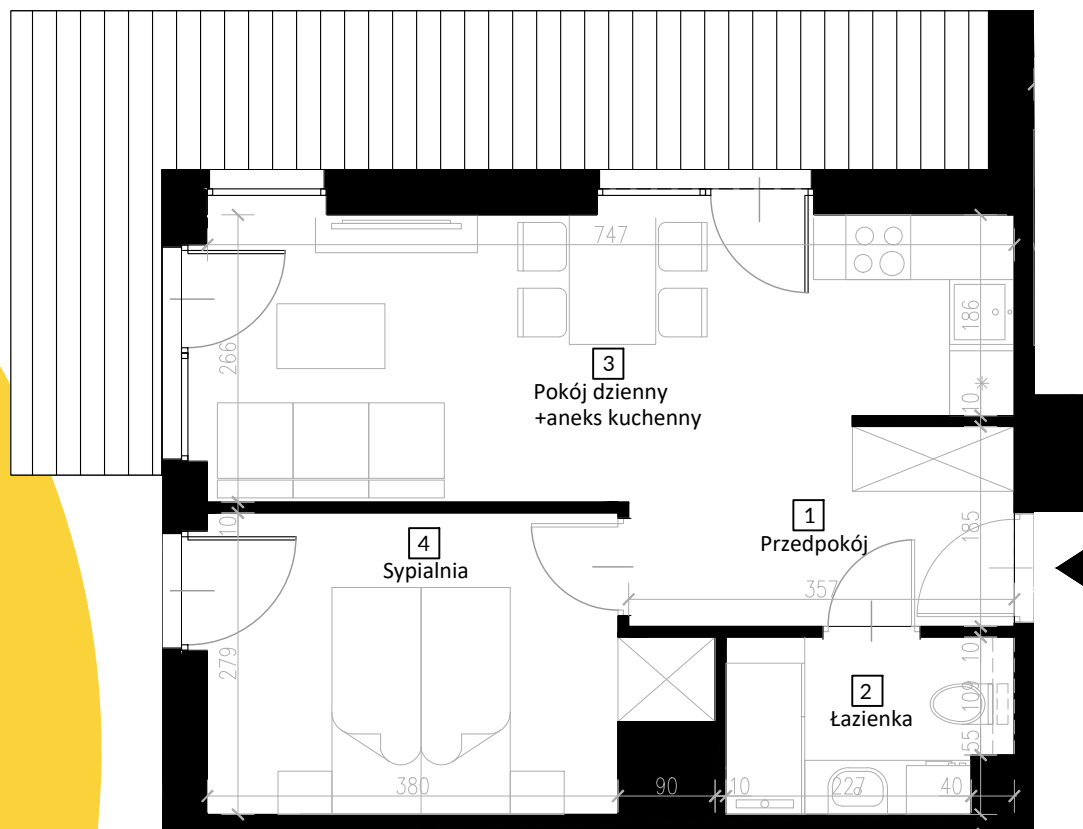
PARTER

MIESZKANIE B3/0/9

1. Przedpokój	5.08 m ²
2. Łazienka	4.03 m ²
3. Pokój dzienny + AK	18.36 m ²
4. Sypialnia	11.08 m ²

Powierzchnia razem	38.56 m²
Taras ogrodowy	17.26 m²
Ogród	88.47 m²

Taras ogrodowy



Prezentowane rzuty zostały wprowadzone w celu przedstawienia rozkładu funkcjonalnego mieszkań i należy je traktować poglądowo. Ostateczne wymiary zostaną określone podczas pomiarów powykonawczych i mogą różnić się od podanych. Zmiana powierzchni możliwa będzie na warunkach określonych w umowie deweloperskiej/ przedwstępnej.

Powierzchnia użytkowa liczona wg PN-ISO9836:2015-12