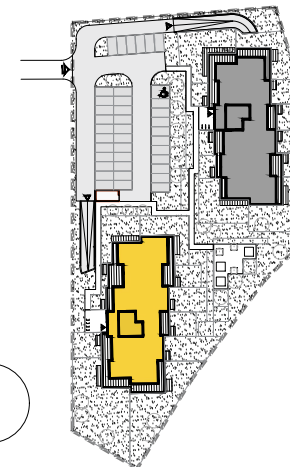


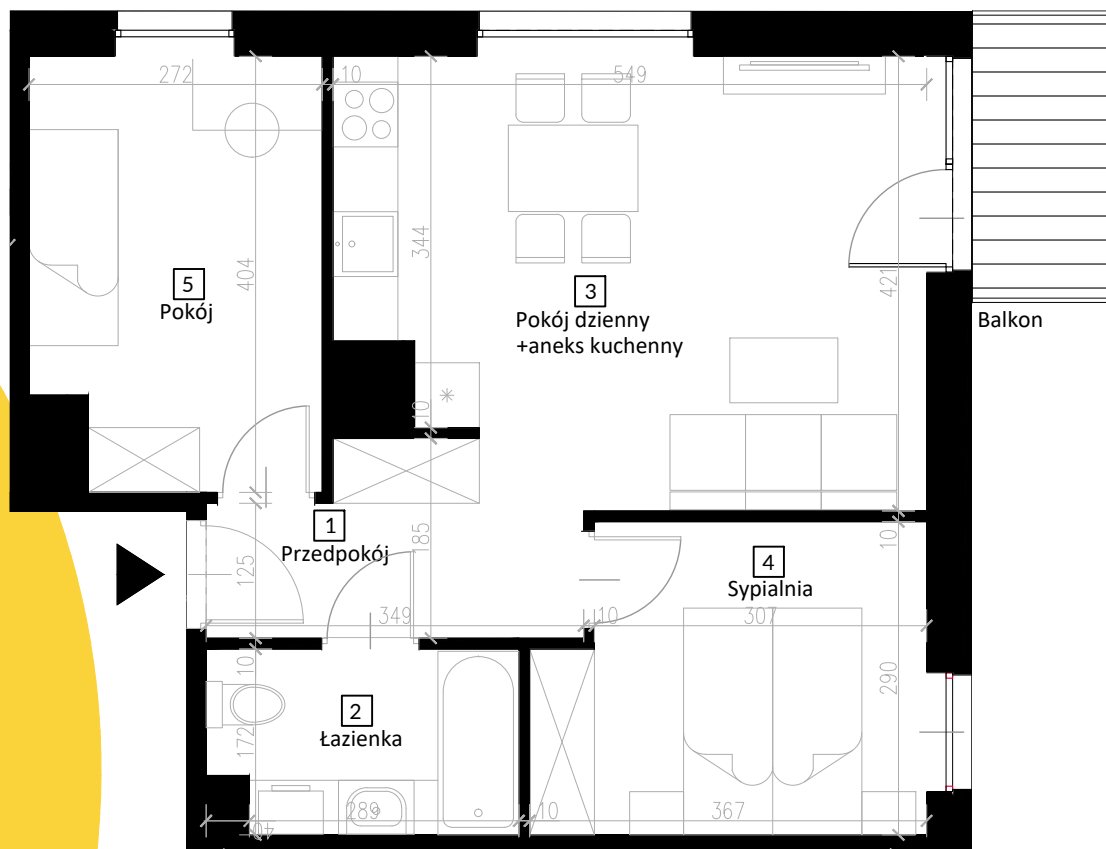
PLAN TERENU



PLAN BUDYNKU B3



PIĘTRO I



MIESZKANIE B3/1/8

1. Przedpokój	5.00 m ²
2. Łazienka	4.62 m ²
3. Pokój dzienny + AK	21.20 m ²
4. Sypialnia	9.75 m ²
5. Pokój	10.27 m ²

Powierzchnia razem	50.85 m²
Balkon	3.78 m²

Prezentowane rzuty zostały wprowadzone w celu przedstawienia rozkładu funkcjonalnego mieszkań i należy je traktować poglądowo. Ostateczne wymiary zostaną określone podczas pomiarów powykonawczych i mogą różnić się od podanych. Zmiana powierzchni możliwa będzie na warunkach określonych w umowie deweloperskiej/ przedwstępnej.

Powierzchnia użytkowa liczona
wg PN-ISO9836:2015-12