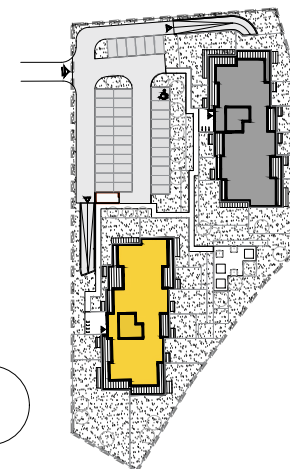


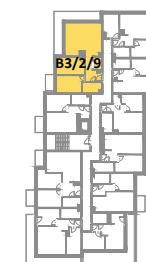
**PLAN
LOKALU B3/2/9**

Biuro sprzedaży
ul. Jedności Narodowej 41/3E, 50-260 Wrocław
telefon +48 577 355 075
info@osiedleslonecznapolana.com
www.osiedleslonecznapolana.com

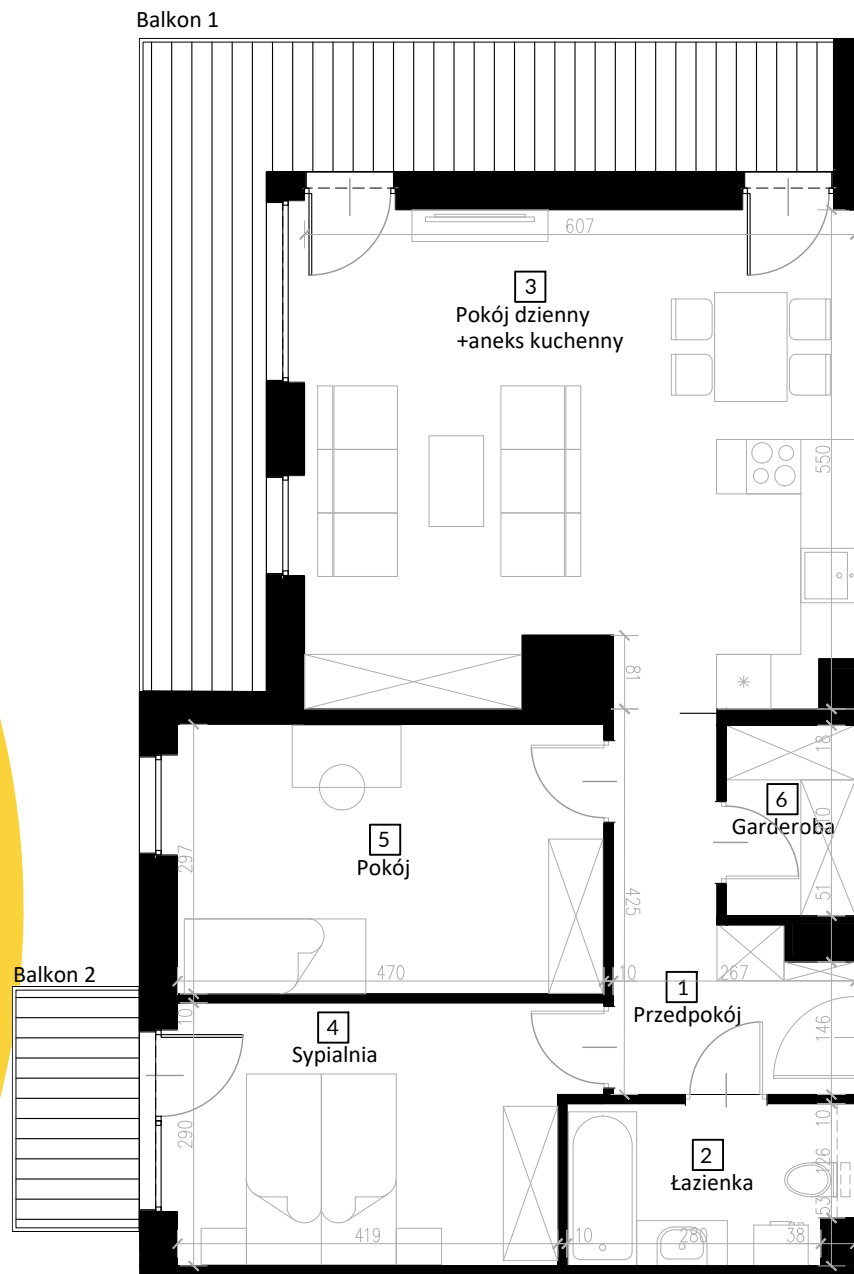
PLAN TERENU



PLAN BUDYNKU B3



PIĘTRO II



MIESZKANIE B3/2/9

1. Przedpokój	7.21 m ²
2. Łazienka	5.34 m ²
3. Pokój dzienny + AK	31.99 m ²
4. Sypialnia	12.44 m ²
5. Pokój	13.75 m ²
6. Garderoba	2.91 m ²
Powierzchnia razem	73.54 m²
Balkon 1	18.66 m²
Balkon 2	3.56 m²

Prezentowane rzuty zostały wprowadzone w celu przedstawienia rozkładu funkcjonalnego mieszkań i należy je traktować poglądowo. Ostateczne wymiary zostaną określone podczas pomiarów powykonawczych i mogą różnić się od podanych. Zmiana powierzchni możliwa będzie na warunkach określonych w umowie deweloperskiej/ przedwstępnej.

Powierzchnia użytkowa liczona wg PN-ISO9836:2015-12