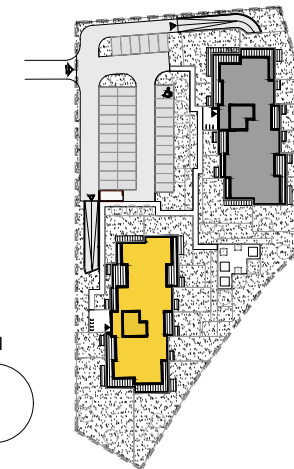
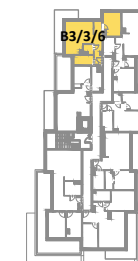


PLAN TERENU



PLAN BUDYNKU B3



PIĘTRO III



MIESZKANIE B3/3/6

| | |
|-----------------------|----------------------|
| 1. Przedpokój | 9.22 m ² |
| 2. Łazienka | 5.20 m ² |
| 3. Pokój dzienny + AK | 21.78 m ² |
| 4. Sypialnia | 10.94 m ² |
| 5. Garderoba | 2.29 m ² |

| | |
|---------------------------|----------------------------|
| Powierzchnia razem | 49.43 m² |
| Balkon | 13.40 m² |

Prezentowane rzuty zostały wprowadzone w celu przedstawienia rozkładu funkcjonalnego mieszkań i należy je traktować poglądowo. Ostateczne wymiary zostaną określone podczas pomiarów powykonawczych i mogą różnić się od podanych. Zmiana powierzchni możliwa będzie na warunkach określonych w umowie deweloperskiej/ przedwstępnej.